

Scope 의 커뮤니케이션 및 포용 리소스 센터에서 2020 년 2 월 AGL 에서
제공한 정보를 바탕으로 쉬운 영어 버전을 제작했습니다.

www.scopeaust.org.au

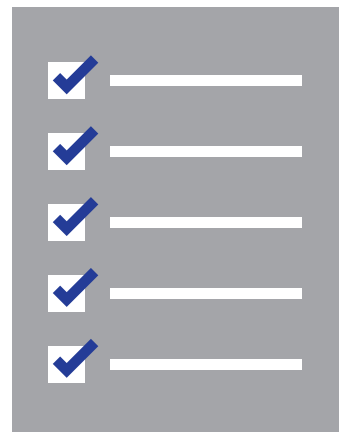




Payment Support Victoria

빅토리아주 재정 프로그램

쉬운 영어 버전



어려운 단어

이 책자에는 몇 가지 어려운 단어가 있습니다.



처음으로 어려운 단어를 쓸 때는

- 단어를 **파란색**으로 나타냅니다.
- 어려운 단어의 의미를 설명합니다.

이 책자를 읽기 위한 도움을 받을 수 있습니다.



여러분을 도와줄 사람이 있고 함께

- 이 책자를 읽을 수 있습니다.
- 이 책자의 내용을 이해할 수 있습니다.
- 더 많은 정보를 찾을 수 있습니다.





이 책자에 대하여

이 책자는 Payment Support Victoria(**PSV**)에 관한 내용입니다.



PSV는 빅토리아주 고객에게 다음과 같은 부분에서 도움을 줍니다.

- 전기 청구서 지불



- 가스 청구서 지불



PSV는 **재정적 어려움**이 있는 빅토리아주 고객에게 도움을 줍니다.

재정적 어려움은 청구서 등을 지불하기가 어렵다는 것을 의미합니다.

누가 PSV를 받을 수 있나요?

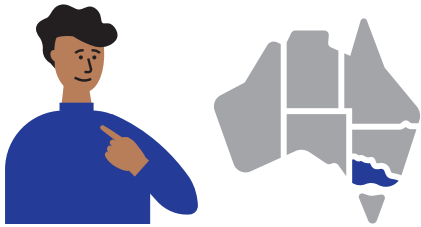


PSV 혜택을 받기 위한 조건

- 금전적 문제를 겪기 시작



- 장기간 금전적 문제를 겪음



- 빅토리아주에 거주



금전적 문제를 겪는 이유들

- 수입 감소



- 장애 또는 질병



- 가족 문제 예: 가족 사망

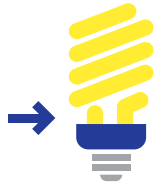
PSV 대상자가 되면 무엇이 달라지나요?



저희 팀이 플랜을 세우도록 도와줍니다.



이러한 플랜을 통해 각자에게 효과적인 방법으로 청구서를 지불할 수 있습니다.

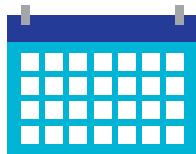


전기와 가스를 계속 공급 받으려면 플랜을 잘 따라야 합니다.



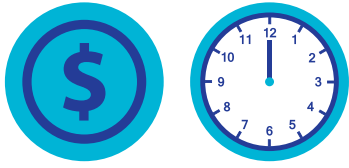
플랜에서 지정하는 내용

- 매번 지불해야 하는 금액



- 지불 시기

지켜야 할 사항

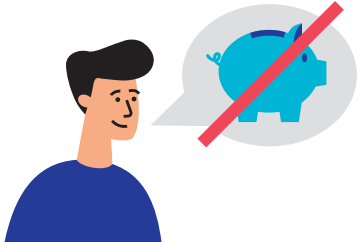


PSV 대상자가 되면 **지켜야 할 사항**

- 플랜 요금을 제 때 지불



- 청구서 결제 날짜에 통장 잔고 유지



- 청구서를 지불할 수 **없**는 경우
당사로 연락



당사에서 플랜을 정지시키는 경우

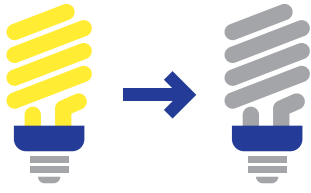
- 청구서를 지불하지 **못합니다.**



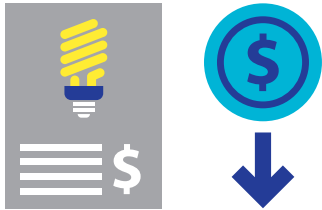
그리고

- 금전적 문제가 있다는 사실을 당사에
알리지 **않습니다.**

도움을 받는 다른 방법들



에너지 절약 방법에 대한 팁을 제공할 수 있습니다.



보조 혜택에 대해 알려 드릴 수 있습니다.

보조 혜택은 여러분의 청구서 지불을 정부가 도와주는 것입니다.



Centrepay에 대해 알려 드릴 수 있습니다.

Centrepay는 Centrelink 계정에 있는 돈을 사용해 청구서를 지불하는 무료 서비스입니다.



재무 상담 서비스에 연결해 드릴 수 있습니다.

재무 상담이란 금전적 문제와 관련하여 전문가와 상담하는 것을 의미합니다.

예를 들면,

- 예산을 계획하는 방법
- 급식소와 같이 다른 곳에서 도움을 받는 방법

개인정보보호



당사는 여러분의 **개인정보**를 귀중하게 여깁니다.



개인정보보호의 의미

- 여러분의 정보를 안전하게 유지



- 누구에게도 여러분의 재정적 문제를 알리지 **않음**



불만

불만이란 여러분의 기분이 **나쁘다**는 것을 저희에게 알리는 것입니다.

PSV에 대해 불만이 있으면
당사로 연락하세요.



전화: 131 245

서한 보내기



AGL Energy Customer Advocacy

Locked Bag 14120 MCMC

Melbourne VIC 8001



추가 정보

청구서 지불에 도움이 되는 추가 정보를 제공해 드릴 수 있습니다.



전화: 131 245



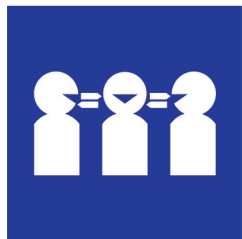
웹 사이트 www.agl.com.au



청각 장애가 있거나 듣거나 말하는 데 어려움이 있는 경우, 전국 도우미 서비스에 연락할 수 있습니다.

<http://bit.ly/NRSContactPage>

전화: 1300 555 727



영어 사용에 도움이 필요하면 통역사에게 전화할 수 있습니다.

1300 307 245

