

AGL 에너지 고지서 설명

The screenshot shows an AGL electricity bill for Sam Sample. It includes the AGL logo, account details, a comparison of plans section, the amount due (\$63.70) with a due date of 23 Apr 2023, and payment options. Numbered callouts 1 through 8 highlight specific sections: 1. Electricity header, 2. Your details, 3. Need help?, 4. Amount due, 5. Comparing plans, 6. Hi Sam, Here's your monthly electricity bill for supply address, 7. How to pay, 8. Reference number.

1. 연료 유형

이 항목은 이 고지서가 어떤 연료 유형에 대한 것인지를 나타냅니다.

2. 고지서 계정 정보

여기에 보이는 귀하의 계정 번호는 고유한 번호이므로 본 기관에 연락하여 문의하실 때 이 번호를 인용하셔야 됩니다.

3. 도와드리겠습니다

귀하의 개인 정보를 변경해야 할 경우 **My Account**에서 혹은 **AGL 앱**에서 언제든지 쉽게 변경할 수 있습니다.

귀하의 계정에 대한 문의사항이 있거나 맞춤형 지원 및 조언이 필요하시면 **agl.com.au/help** 를 방문하시거나 저희에게 전화하십시오.

귀하의 건물에 정전이 발생하거나 예기치 않게 에너지 공급이 끊긴 경우 공급 회사의 연락처를 귀하가 쉽게 찾을 수 있도록 했습니다.

4. 납부할 금액과 날짜 명시

여기에는 납부할 금액과 납부 날짜 또는 귀하의 자동 이체 만기일이 표시됩니다.

귀하가 Bill Smoothing (고지서 분할 지불)을 사용 중인 경우 할부 금액과 지불 빈도가 표시됩니다.

5. 다른 플랜을 선택하면 돈을 절약할 수 있을까요?

본 기관은 귀하가 본 기관의 저비용 플랜 중 하나를 사용하고 있는지 확인하기 위해 귀하의 과거 에너지

사용량과 비교하여 일반적으로 사용 가능한 저희의 플랜을 정기적으로 확인할 것입니다.

다른 AGL 플랜으로 귀하가 더 많은 비용을 절약할 수 있는지, 그리고 전환함으로써 얼마나 절약이 가능할 수 있는지 알려드리겠습니다. 이미 저희의 저비용 플랜 중 하나를 사용 중인 경우에는 이에 대해서도 알려드리겠습니다.

6. 귀하의 고지서에 대한 주요 정보

여기에서 귀하는 이 고지서가 전기 청구서인지 또는 가스 청구서인지 그리고 고지서 발송 빈도 및 공급지 주소를 확인할 수 있습니다.

7. 고지서 납부 방법 선택

저희는 또한 귀하가 고지서를 온라인으로 **agl.com.au/payments**에서 혹은 **AGL 앱**으로 쉽게 납부할 수 있도록 하였습니다.

저희는 고지서 납부의 번거로움을 없애고 항상 제때 납부할 수 있도록 도와주는 자동이체를 포함하여 고지서를 납부할 수 있는 몇 가지 편리한 방법을 제공합니다.

수표로 지불하는 경우, 고지서의 하단을 표시된 대로 잘라내어 수표와 함께 우편으로 발송해야 합니다.

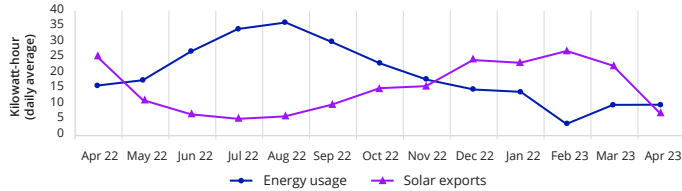
우체국에서 직접 납부하는 경우 고지서만 제시하면 바코드가 스캔 되어 귀하의 납부가 기록됩니다.

8. 참조 번호 찾기

납부 용지 중앙에 참조 번호가 기재되어 있습니다. 일부 납부 방법을 위해 요청될 경우에는 이 번호를 인용해야 됩니다.

17

Understand your usage and export



18

Meter details

Meter number	Read type	Rate description	Start reference ¹	End reference ¹	Usage kWh
654321	Actual	Peak	3,063	3,263	200
654321	Actual	Off peak	2,020	2,100	80
654321	Actual	Solar	400	600	200

¹These reference reads are a guide only and may not reflect the total energy usage for this billing period.

Welcome to your new-look bill

You may have noticed your bill looks new and improved. For help understanding your bill, visit agl.com.au/newlookbill

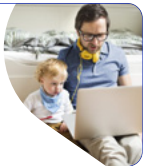


Do you have Life Support equipment at home?

It's important that your details are up to date so we can help you prepare for any planned energy interruptions. Visit agl.com.au/lifesupport or call us on 131 245.

Go paperless today with eBill

Get eBills sent directly to your inbox. Simply scan the QR code or visit agl.com.au/ebill



Moving home?

Get the lights on the day you move in. That's our Power on Guarantee! Book your move today at agl.com.au/move



*One business day's notice and clear, safe meter access and ensuring site safety requirements are met are required for the Power on Guarantee to apply. If these conditions are met and power's not on after the agreed day, we'll cover your related expenses up to \$500 per day until it's on.

19

Further information

We're here for you

Questions, feedback or just need a bit of help? Message us anytime in the AGL app or visit agl.com.au/help

Understanding fees and charges

We want you to understand the ins and outs of your bill. To find out more about common fees and charges that appear on your bill visit agl.com.au/feesandcharges

Are you moving?

Visit agl.com.au/move to arrange an electricity connection at your new address.

Want to be more energy efficient?

For information about incentives to install, improve or replace energy savings equipment and appliances in VIC households and businesses, visit victorianenergysaver.vic.gov.au

17. 귀하의 에너지 사용량

이 차트는 지난 12개월 동안에 귀하가 사용한 가스 혹은 전기의 양을 나타냅니다 (최근에 가입한 것이 아닌 경우).

차트의 파란색 라인은 월별 에너지 사용을 나타내고 보라색 라인은 에너지 그리드로 보낸 에너지 전송량을 나타냅니다. 보라색 라인은 귀하가 태양 전지판을 설치한 경우에만 적용됩니다.

18. 계량기 검침 정보

이 항목에서 귀하의 계량기 검침 내용을 찾을 수 있습니다. 이 정보는 해당 고지서 기간에 대한 에너지 고지서를 산출하기 위해 사용됩니다.

귀하에게 스마트 계량기가 있는 경우, 검침은 안내용일 뿐이며 해당 고지서 기간 동안에 귀하가 사용한 총 에너지를 반영하지 않을 수도 있습니다. 귀하의 고지서는 본 기관에 제공된 30분 간격의 데이터를 바탕으로 산출될 것입니다. 귀하의 사용량 기록을 원하시면, **My Account**를 방문하시거나 **AGL 앱**을 다운로드하십시오.

이 도표 아래에는 다음에 예정된 계량기 검침 날짜 또는 귀하의 건물에 접근할 때 발생하는 문제 등을 포함하여 계량기에 대한 중요한 메시지가 기재될 수도 있습니다.

19. 귀하에 대한 더 자세한 정보

이 항목에서는 본 기관에 연락하는 방법, 귀하의 통신 기본 설정을 관리하는 방법 및 에너지 효율을 높이는 방법에 대한 추가 정보를 찾을 수 있는 위치를 포함하여 많은 유용한 정보를 찾을 수 있습니다.

고지서 읽는 방법에 대한 더 자세한 정보를 원하시면 agl.com.au/billexplainer를 방문하십시오.